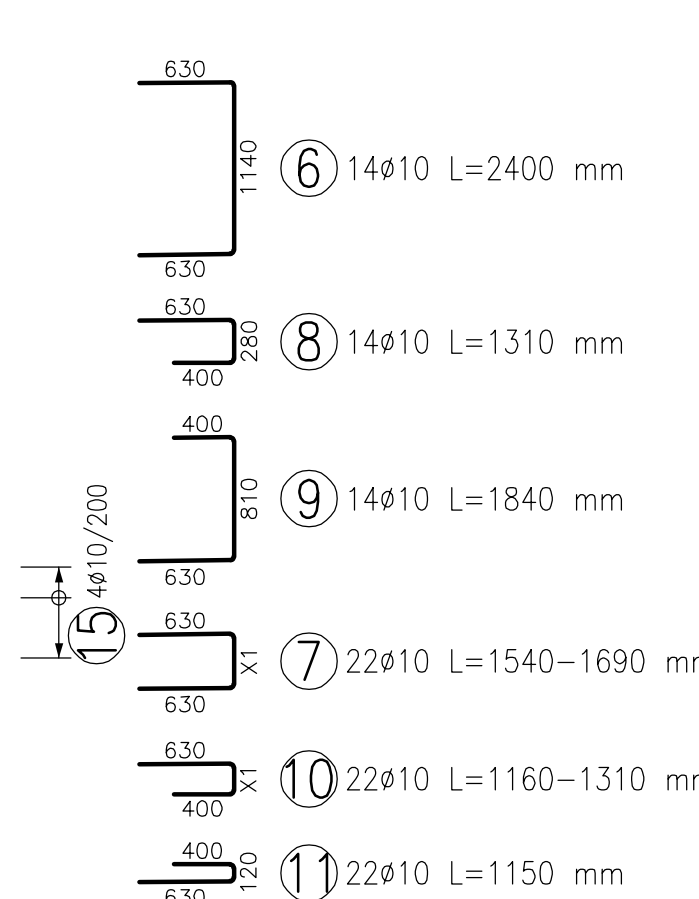
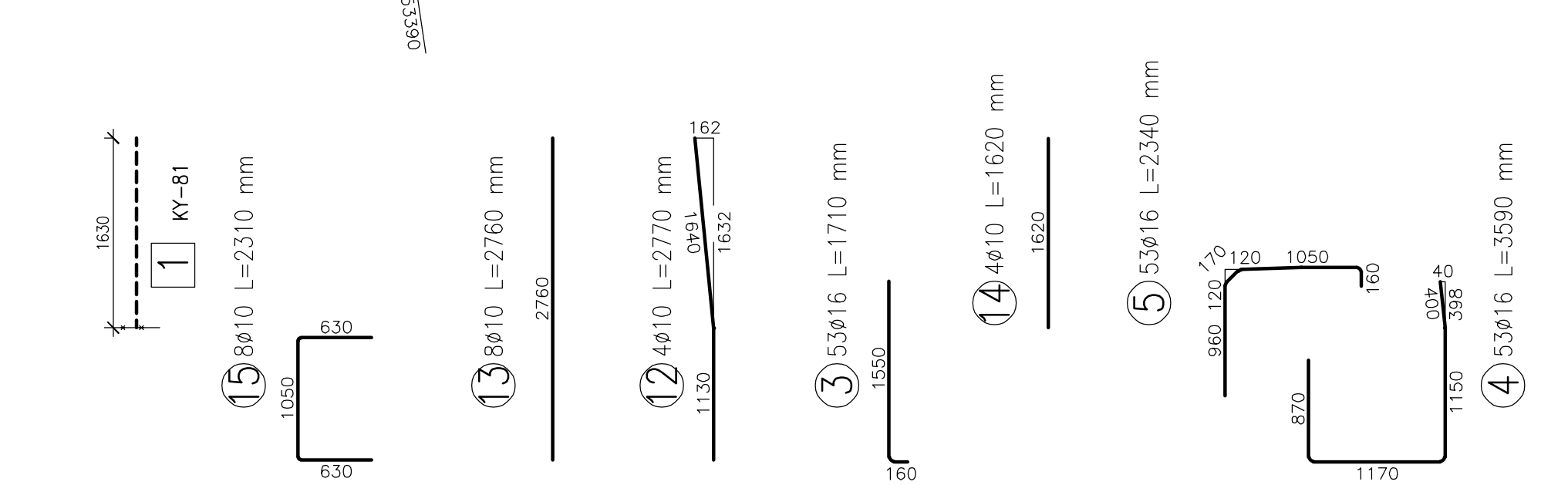
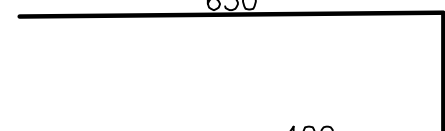


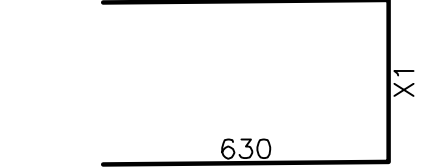
Technical drawing of a reinforced concrete beam cross-section and elevation. The drawing shows a beam with a total length of 7750 mm and a height of 8055 mm. It is reinforced with 24 longitudinal bars (17 on top, 7 on bottom) and 11 stirrups (6 on top, 5 on bottom). The drawing includes a cross-section view at the left end and an elevation view of the beam. The cross-section shows a rectangular shape with a width of 400 mm and a height of 8055 mm. The reinforcement is shown as circles with diameters and spacing. The elevation shows the beam with its longitudinal bars and stirrups. The drawing is labeled with various dimensions and reinforcement details.



Položka č. 10 Ø10				
				
Poloha	ks.	Úseky [m]	Délka [m]	Celk. Délka [m]
		X1		
1	2	0.280	1.310	2.620
2	2	0.260	1.290	2.580
3	2	0.250	1.280	2.560
4	2	0.230	1.260	2.520
5	2	0.220	1.250	2.500
6	2	0.200	1.230	2.460
7	2	0.190	1.220	2.440
8	2	0.170	1.200	2.400
9	2	0.160	1.190	2.380
10	2	0.140	1.170	2.340
11	2	0.130	1.160	2.320
Hmotnost celkem [kg]				16.733

Položka č. 7

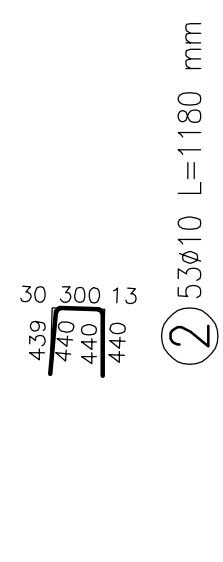
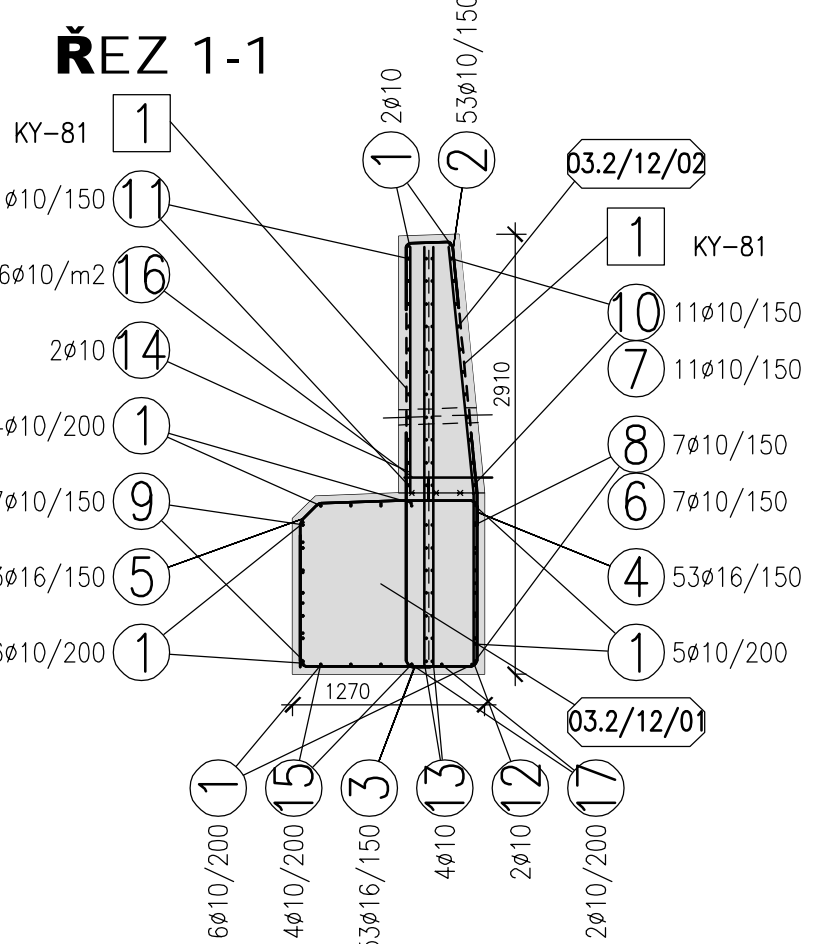
Ø10



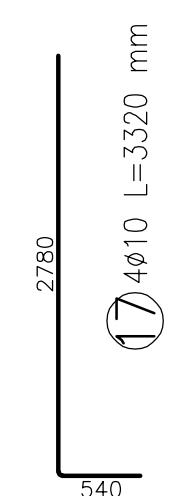
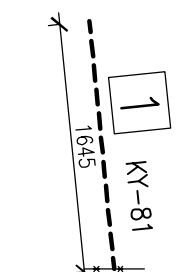
Položka	ks.	Úseky [m]	Délka [m]	Celk. Délka [m]
		X1		
1	2	0.430	1.690	3.380
2	2	0.420	1.680	3.360
3	2	0.400	1.660	3.320
4	2	0.390	1.650	3.300
5	2	0.370	1.630	3.260
6	2	0.360	1.620	3.240
7	2	0.340	1.600	3.200
8	2	0.330	1.590	3.180
9	2	0.310	1.570	3.140
10	2	0.300	1.560	3.120
11	2	0.280	1.540	3.080
Hmotnost celkem [kg]				21.953

Č. pol.	D [mm]	Délka [m]	Počet ks.	Délka B500B	
				10	16
1	10	7.750	24	186.000	
2	10	1.180	53	62.540	
3	16	1.710	53		90.630
4	16	3.590	53		190.270
5	16	2.340	53		124.020
6	10	2.400	14	33.600	
7	10	—x—	22	35.580	
8	10	1.310	14	18.340	
9	10	1.840	14	25.760	
10	10	—x—	22	27.120	
11	10	1.150	22	25.300	
12	10	2.770	4	11.080	
13	10	2.760	8	22.080	
14	10	1.620	4	6.480	
15	10	2.310	8	18.480	
16	10	0.680	83	56.440	
17	10	3.320	4	13.280	
Celková délka				542.080	404.920
Specifická hmotnost				0.617	1.578
Hmotnost [kg]				334.463	638.964
Hmotnost celkem				973.427	

1) SPONY MOHOU BÝT DODAVATELSKY TVAROVĚ UPRAVENY, NAPŘ. PRAVOÚHLÝ HÁK NA JEDNÉ STRANĚ S OHÝBÁNÍM AŽ IN-SITU.



16) VIZ POZNÁMKA 1)
83Ø10 L=680 mm
6 KS/m2
DÉLKA SE UPRÁVÍ NA STAVBĚ



VÝKAZ TYPOVÝCH SÍTÍ

Pol.č.	KS	Typ sítě	Délka L [m]	Šířka B [m]	Plocha [m ²] KY-81
1	4.0	KY-B1	5.00	2.15	43.000
Celková plocha [m ²]					43.000
Specifická hmotnost [kg/m ²]					7.990
Celková hmotnost podle typu sítě [kg]					343.570
Celková hmotnost [kg]					343.570

POZNÁMKY: V MÍSTĚ PROSTUPŮ SE KARI SÍŤ PROSTŘIHNE.
V PLOŠE SÍŤ JE ZAPOČÍTÁNA REZERVA 40% NA PŘESAHY A PROSTŘIH.
PŘESAHY SÍŤ MIN. 400 mm.

 AQUATIS			
AQUATIS a.s. Botanická 634/56, 602 00 Brno		Tel: +420 541 554 111 Fax: +420 541 211 205	E-mail: info@aquatis.cz http://www.aquatis.cz
Zodpovědný projektant ING. JIRÍ SEDVÝ	Hlavní inženýr projektu ING. JIRÍ SEDVÝ	Vedoucí střediska ING. JIRÍ ŠVANCARA	
Vypracoval JINDŘICH MARTĚNEK	Kontrolýr ING. ŠÁRKA FLORIANOVÁ	Zakázkové číslo 022180A	
Datum DUBEN 2023	Stupeň dokumentace DPS	Název souboru Blok_03_2-12.dwg	
Akce			
BĚLÁ - DOMAŠOV, KM 25,500 - 27,800 ODSTRANĚNÍ PŠ 2021 (č.st.3841) SO 03.2 OPEVNĚNÍ KORYTA - km 26,551 - 26,714			
Příloha			
VÝKRES VÝZTUŽE - BLOK 03.2/12			
Měřítko 1 : 50	Číslo přílohy 03.2.12		
Objednatel POVODÍ ODŘY, STÁTNÍ PODNIK ZÁVOD OPAVA			